

# LE GRAND GENÈVE

WEBINAIRE #4

26 NOVEMBRE 2024

PLAN VÉLO D'AGGLOMÉRATION :  
OÙ EN SOMMES-NOUS ?  
BILAN ET PERSPECTIVES

# CYCLE DE WEBINAIRES DU GRAND GENÈVE

- **POURQUOI ?**

Mieux appréhender le fonctionnement du Grand Genève, son rôle, ses missions  
Se saisir des outils et études disponibles

- **POUR QUI ?**

Pour les élus et élues et les membres des administrations et techniciens du territoire

Informations et inscriptions sur [www.grand-geneve.org/webinaires](http://www.grand-geneve.org/webinaires)

30' DE PRÉSENTATION  
30' D'ÉCHANGES

❑ **WEBINAIRE ENREGISTRÉ ET DIFFUSÉ SUR**

<https://www.grand-geneve.org/webinaires>

❑ **LES QUESTIONS**

- ❑ DEVRONT ÊTRE POSÉES DANS LE FIL DE DISCUSSION
- ❑ SERONT SÉLECTIONNÉES PAR LES ANIMATEURS



**Joël Vetter**  
Chef de projet mobilité  
Grand Genève



**Gabriel Smadja**  
Mandataire  
Bureau d'études ACUM-OXALIS





**SONDAGE EN LIGNE**  
1 min

# POUR VOUS LE VÉLO C'EST D'ABORD...

## 1. BALADE



## 2. SPORTIF



## 3. UTILITAIRE



## 4. AVENTURE

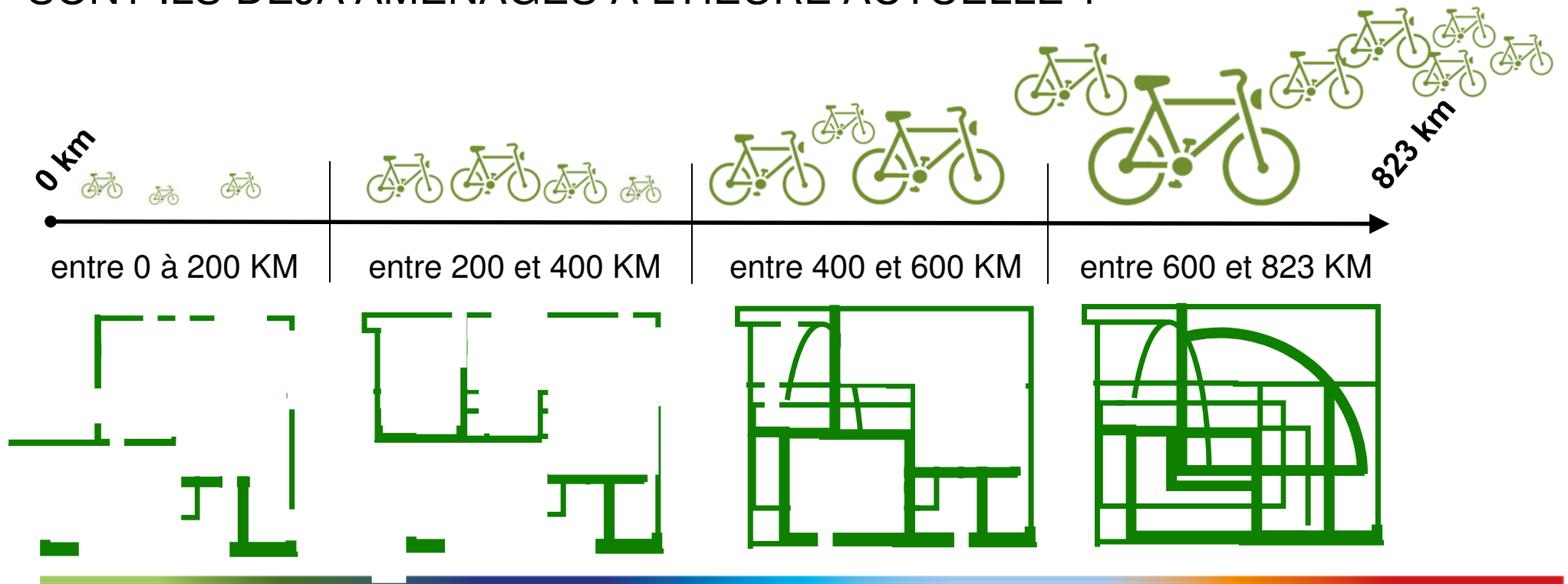




**SONDAGE EN LIGNE**  
1 min

# QUIZ

COMBIEN DES 823 KM DU RÉSEAU CYCLABLE D'AGGLOMÉRATION SONT-ILS DÉJÀ AMÉNAGÉS À L'HEURE ACTUELLE ?



# LE VÉLO DANS LE GRAND GENÈVE, EN 2024



**278 KM DU RÉSEAU  
CYCLABLE D'AGGLO  
AMÉNAGÉS + 96 KM À AMÉLIORER**



**ATELIERS DE  
RÉPARATION VÉLO  
ASSOCIATIFS**



**1265 KM  
D'AMÉNAGEMENTS  
CYCLABLES AU TOTAL**



**66 000 PLACES  
DE STATIONNEMENT**



**UN COLLECTIF  
DES  
ASSOCIATIONS  
D'USAGERS**

**BOUTIQUES SPÉCIALISÉES**



**VÉLOSTATIONS  
& LOCATION  
DE VÉLOS**



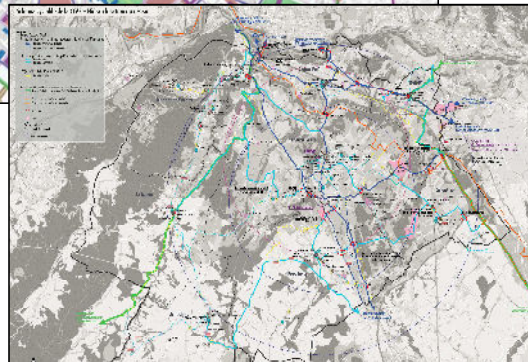
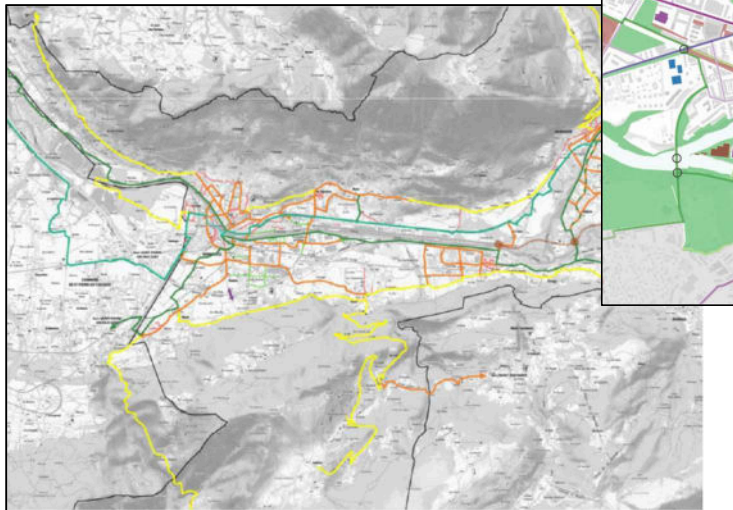
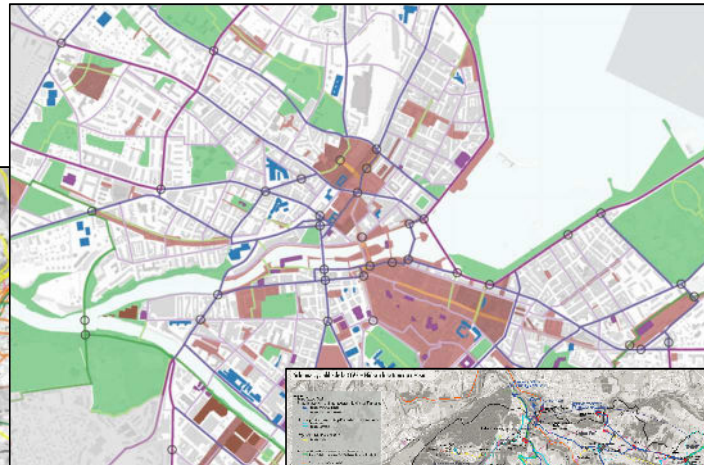
**DISPOSITIF DE  
ROUTAGE  
« GEOVELO  
GRAND GENÈVE »**



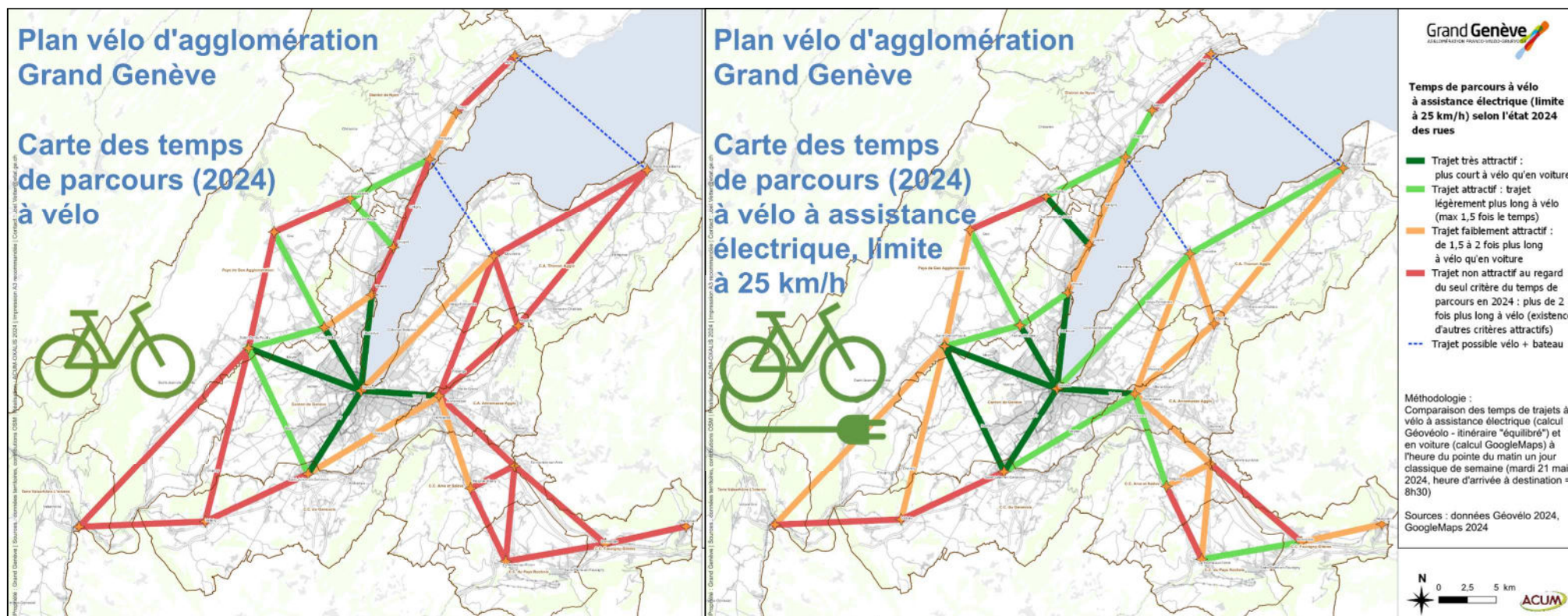


# LES POLITIQUES CYCLABLES DÉJÀ ENGAGÉES LOCALEMENT

Des schémas cyclables validés pour les 10 territoires de l'agglomération  
+ des belles réalisations  
+ des services déployés  
+ des projets à l'étude



# TEMPS DE PARCOURS 2024, À VÉLO ET À VÉLO À ASSISTANCE ÉLECTRIQUE (VAE)



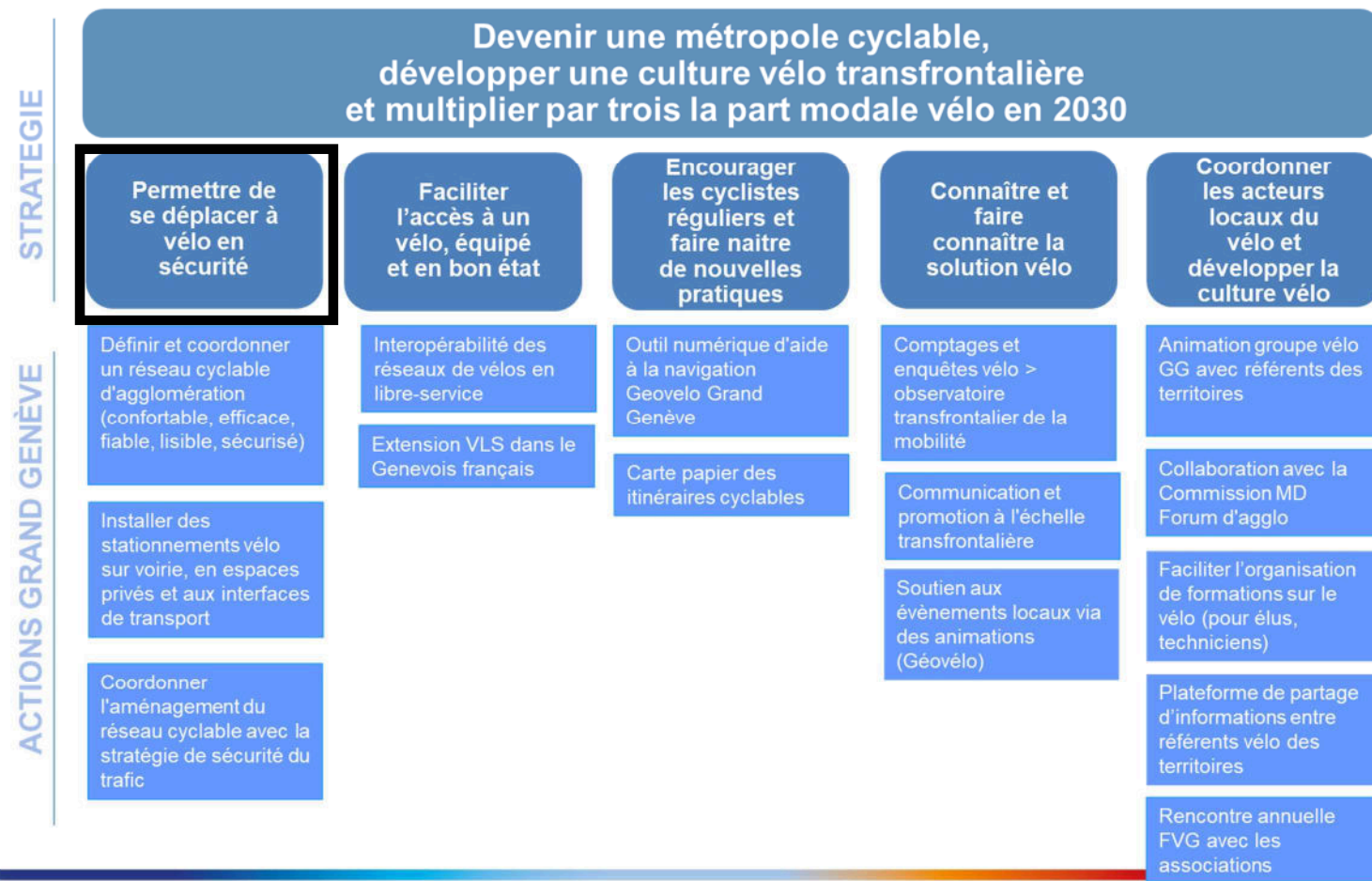
# LA STRATÉGIE VÉLO DU GRAND GENÈVE

Stratégie plan vélo Grand Genève (édition 2024)

3 objectifs

5 attentes

15 actions



Permettre de se déplacer à vélo en sécurité

# LE RÉSEAU CYCLABLE D'AGGLOMÉRATION

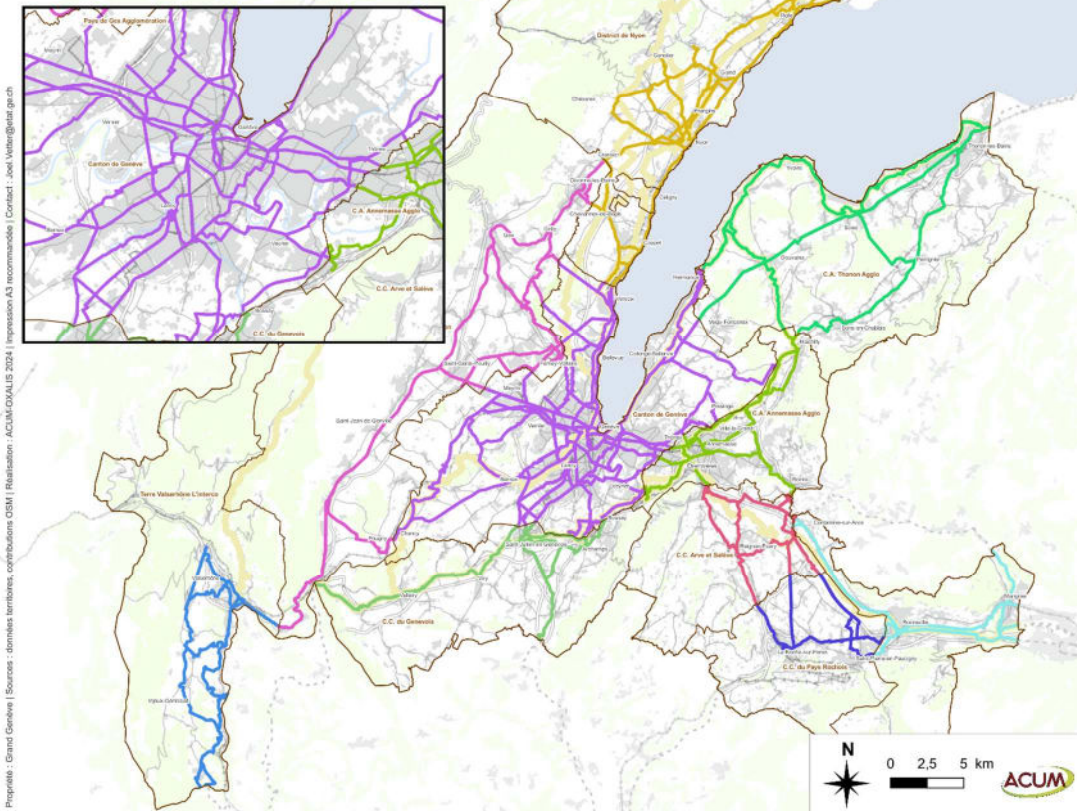
## 823 KM d'itinéraires cyclables structurants

- à vocation utilitaire
- d'échelle « agglomération »
- planifiés dans les schémas locaux

Complétés par 334 KM de « grands itinéraires loisirs »



## Plan vélo d'agglomération Grand Genève - Mise à jour 2024



Grand Genève  
AGGLOMÉRATION FRANCIS-VALSÉRHOIS

### Itinéraires des 10 territoires du Grand Genève

- C.A. Annemasse Agglo
- C.A. Pays de Gex Agglo
- C.A. Thonon Agglo
- C.C. Arve et Salève
- C.C. du Genevois
- C.C. du Pays Rochois
- C.C. Faucigny-Glières
- Terre Valsérhône L'Interco
- Canton de Genève
- District de Nyon

- Itinéraires cyclotouristiques d'agglomération Grand Genève
- Itinéraires cyclables portés par les partenaires, hors périmètre Grand Genève

□ Limites administratives des territoires du Grand Genève

Permettre de se déplacer à vélo en sécurité

# CLASSIFICATION DES ITINÉRAIRES DU RÉSEAU 2024

## Liaison d'agglomération :

- 276 KM (33%)

## Maillage :

- 350 KM (43%)

## Voie verte :

- 196 KM (24%)

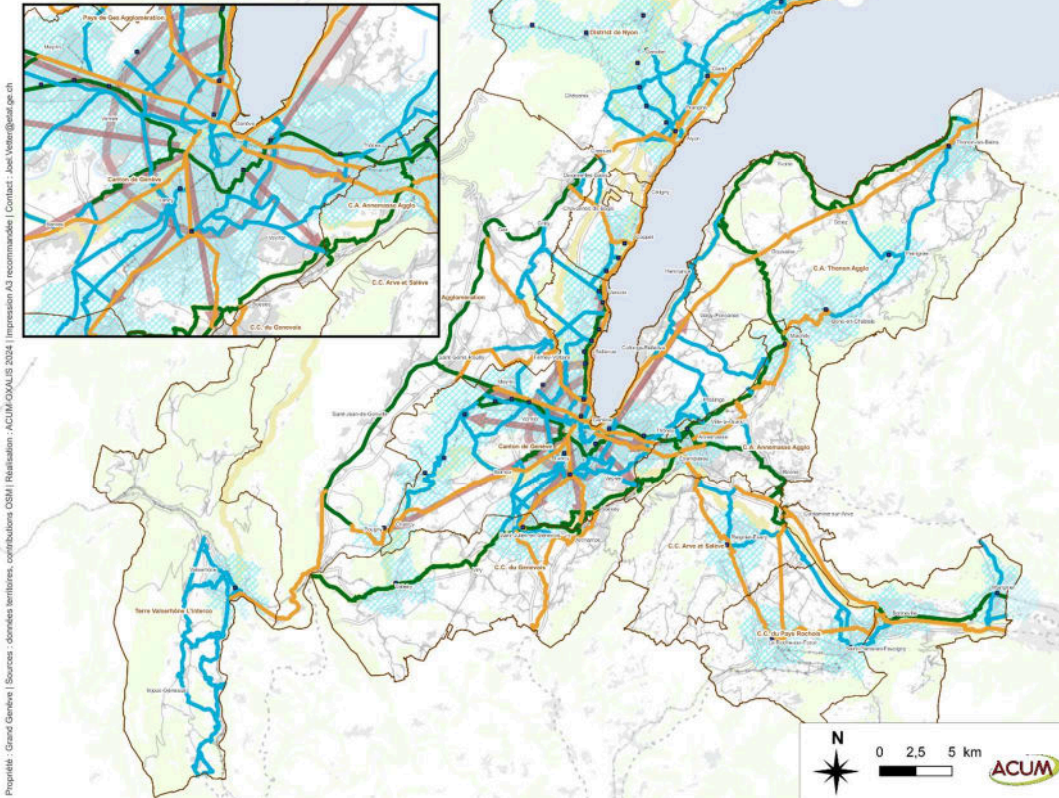
## Axe fort vélo :

- **à l'étude**, viendront remplacer ou compléter les itinéraires déjà recensés

## Grands itinéraires de loisirs : **334 KM**

+ autres itinéraires cyclables locaux (non représentés sur la carte Grand Genève)

## Plan vélo d'agglomération Grand Genève - Mise à jour 2024



Grand Genève  
AGGLOMÉRATION FRANCO-VALD-GENÈVOISE

### CLASSIFICATION des itinéraires du plan vélo d'agglomération Grand Genève

- Liaison d'agglomération
- Voie Verte
- Maillage

- Axes forts vélo (fuseau d'intention)
- Itinéraires cyclotouristiques

- 3 KM à vélo autour des gares (12 minutes)
- Gare ou halte ferroviaire

- Limites administratives des territoires du Grand Genève
- Itinéraires cyclables portés par les partenaires, hors périmètre Grand Genève

• Liaison d'agglomération : connecte de manière efficace et sécurisée les principales centralités de l'agglomération.

• Voie verte : espace public dédié à la mobilité douce, propice à la rencontre, à l'échange et à la promenade, tout en valorisant l'environnement et le cadre de vie.

• Maillage : complète le réseau cyclable et assure la desserte des principales interfaces multimodales et équipements du Grand Genève.

• Axe fort vélo (concept Canton de Genève) : pensés pour les usages pendulaires, ces aménagements en site propre permettent d'allier vitesse et sécurité (avec séparation des modes)

• Itinéraires de loisirs ou cyclotouristiques

+ autres itinéraires cyclables locaux (non représentés sur la carte échelle Grand Genève)

Permettre de se déplacer à vélo en sécurité

# LE RÉSEAU CYCLABLE D'AGGLOMÉRATION

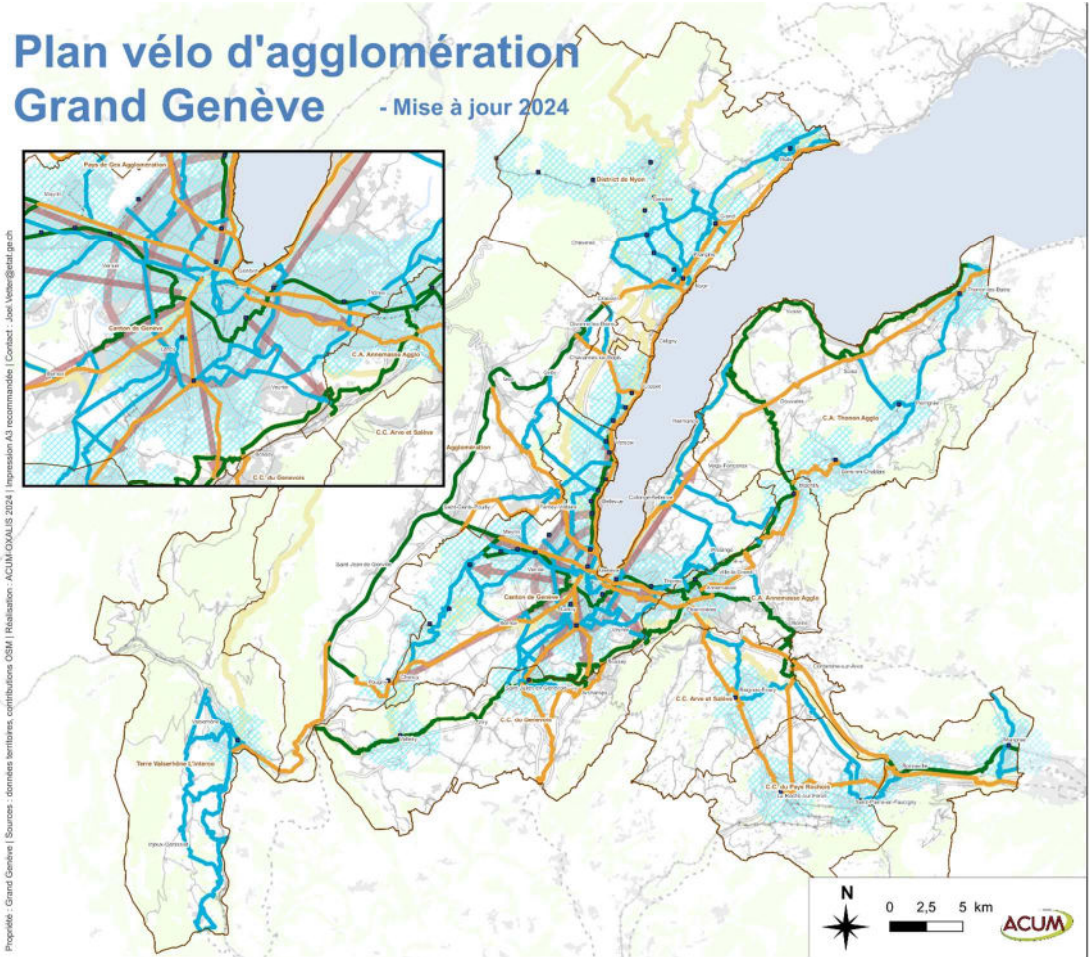
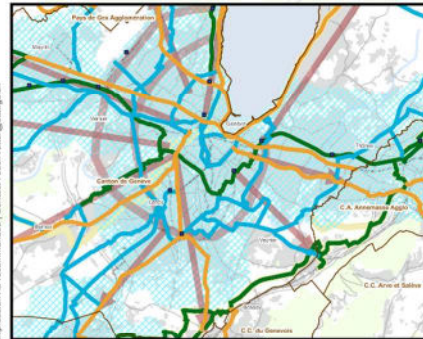
**Objectif de réalisation complète en 2035 avec :**

- 66% du linéaire avec des aménagements cyclables en site propre, très sécurisés (voie verte et pistes cyclables)
- 20% d'aménagements sur chaussée
- 10% de routes à 30km/h ou moins

**Pour faciliter la multimodalité, 87 principales interfaces transports publics desservies (48 gares+39 arrêts tramways et BHNS)**

**Une desserte urbaine satisfaisante :**  
A terme 78% de la population et 88% des emplois seront situés à moins de 300m. d'un itinéraire structurant.

## Plan vélo d'agglomération Grand Genève - Mise à jour 2024



Grand Genève  
AGGLOMÉRATION FRANCO-ITALO-SWISS

### CLASSIFICATION des itinéraires du plan vélo d'agglomération Grand Genève

- Liaison d'agglomération
- Voie Verte
- Maillage
- Axes forts vélo (fuseau d'intention)
- Itinéraires cyclotouristiques
- ▨ 3 KM à vélo autour des gares (12 minutes)
- Gare ou halte ferroviaire
- Limites administratives des territoires du Grand Genève
- Itinéraires cyclables portés par les partenaires, hors périmètre Grand Genève

• Liaison d'agglomération : connecte de manière efficace et sécurisée les principales centralités de l'agglomération.

• Voie verte : espace public dédié à la mobilité douce, propice à la rencontre, à l'échange et à la promenade, tout en valorisant l'environnement et le cadre de vie.

• Maillage : complète le réseau cyclable et assure la desserte des principales interfaces multimodales et équipements du Grand Genève.

• Axe fort vélo (concept Canton de Genève) : pensés pour les usages pendulaires, ces aménagements en site propre permettent d'aller vite et en sécurité (avec séparation des modes)

• Itinéraires de loisirs ou cyclotouristiques

+ autres itinéraires cyclables locaux (non représentés sur la carte échelle Grand Genève)



Propriété : Grand Genève | Sources : données territoriales, contributions OSM | Réalisation : ACUM-OPALUS 2024 | Impression AD recommandée | Contact : Joël.Vestier@gen.ch

Permettre de se déplacer à vélo en sécurité

# LE RÉSEAU CYCLABLE D'AGGLOMÉRATION : ÉTAT 2024

**1/3 des itinéraires aménagés (278KM)**

+ 96 KM « existants à améliorer »

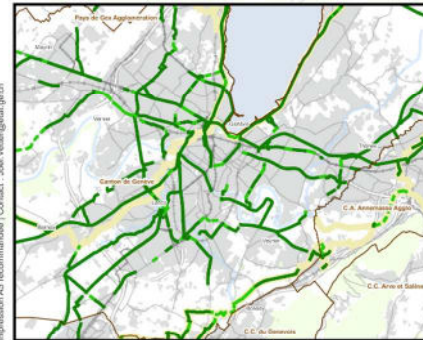
- 213 KM d'aménagements en site propre (57%)
- 106 KM d'aménagements sur chaussée (28%)

**66 000 places de stationnements vélo**  
(dont 5'000 places en gares)

Des points de passage frontalier étudiés avec attention, pour **améliorer les connexions cyclables FR/CH**

## Plan vélo d'agglomération Grand Genève - Mise à jour 2024

2024



Propriété - Grand Genève | Sources - données territoriales, contribution CSJM | Réalisation - ACUM GOVALIS 2024 | Impression - A3 recommandée | Contact - joel.voser@etat.ge.ch

Grand Genève  
AGGLOMÉRATION FRANCO-VAUDOISE

ETAT DU RESEAU CYCLABLE EN 2024

— Existant  
- - - A améliorer

En 2024 : 374 KM d'itinéraires sont réalisés, soit 46 % du réseau total.

— Itinéraires cyclotouristiques d'agglomération Grand Genève  
- - - Itinéraires cyclables portés par les partenaires, hors périmètre Grand Genève

□ Limites administratives des territoires du Grand Genève

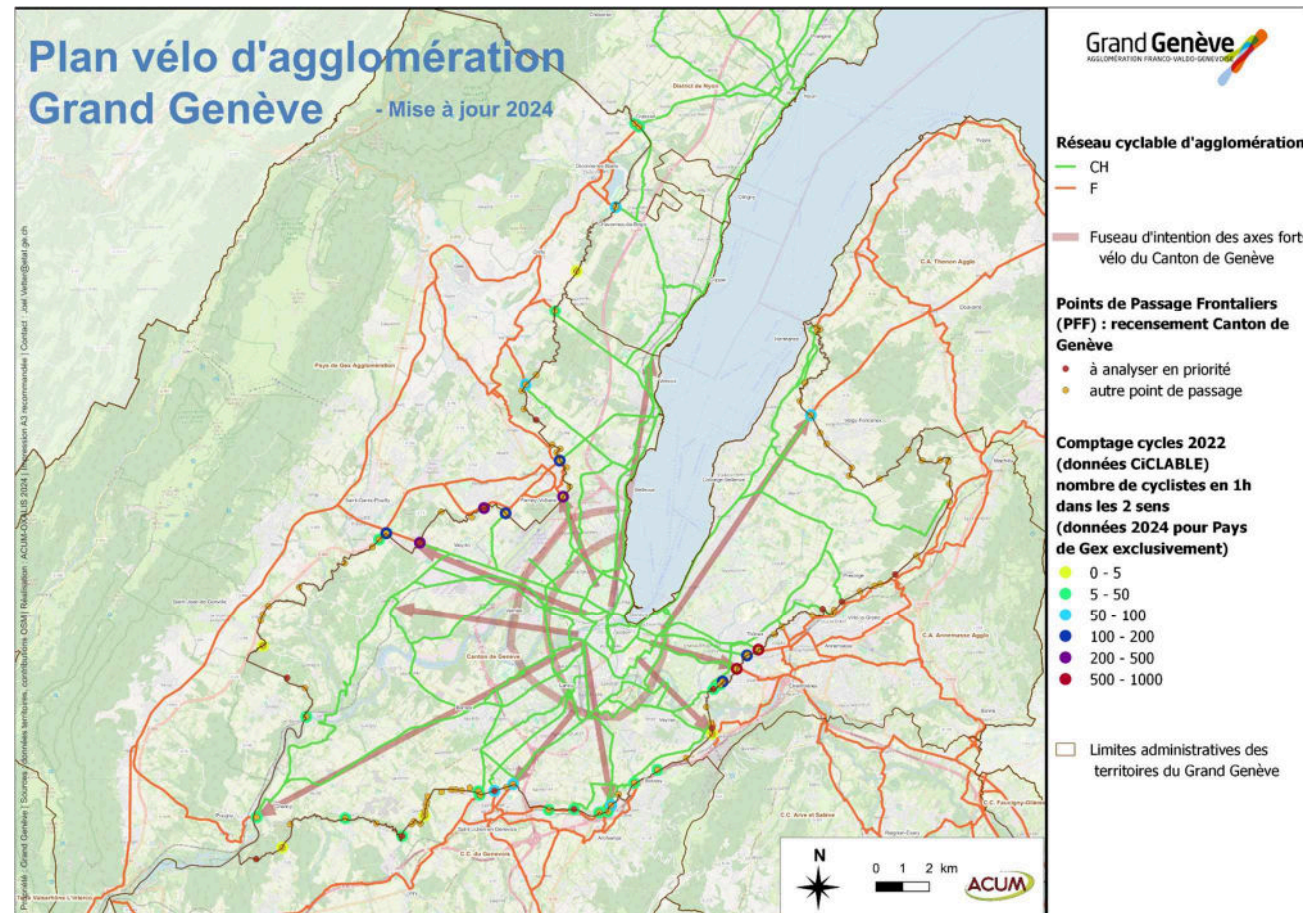


# GESTION ET AMÉNAGEMENT DES POINTS DE PASSAGE FRONTALIER

Permettre de se déplacer à vélo en sécurité

Un sujet complexe aux multiples acteurs :

- **Collectif associatif CICLABLE** : comptages annuels et mobilisation pour améliorer des situations complexes ou dangereuses sur ces secteurs à enjeux (exemples : rencontres avec **les services douaniers FR et CH** en 2020)
- **Canton de Genève** : va étudier la situation de certains points de passage frontalier et émettre des propositions d'amélioration pour la assurer la continuité des itinéraires cyclables (PAMA 2024-2028 – action 7)
- **Départements et collectivités français** : analyse des projets d'axes forts vélo du Canton de Genève, et recherche de continuités d'aménagement à la hauteur des points de passage frontalier ciblés

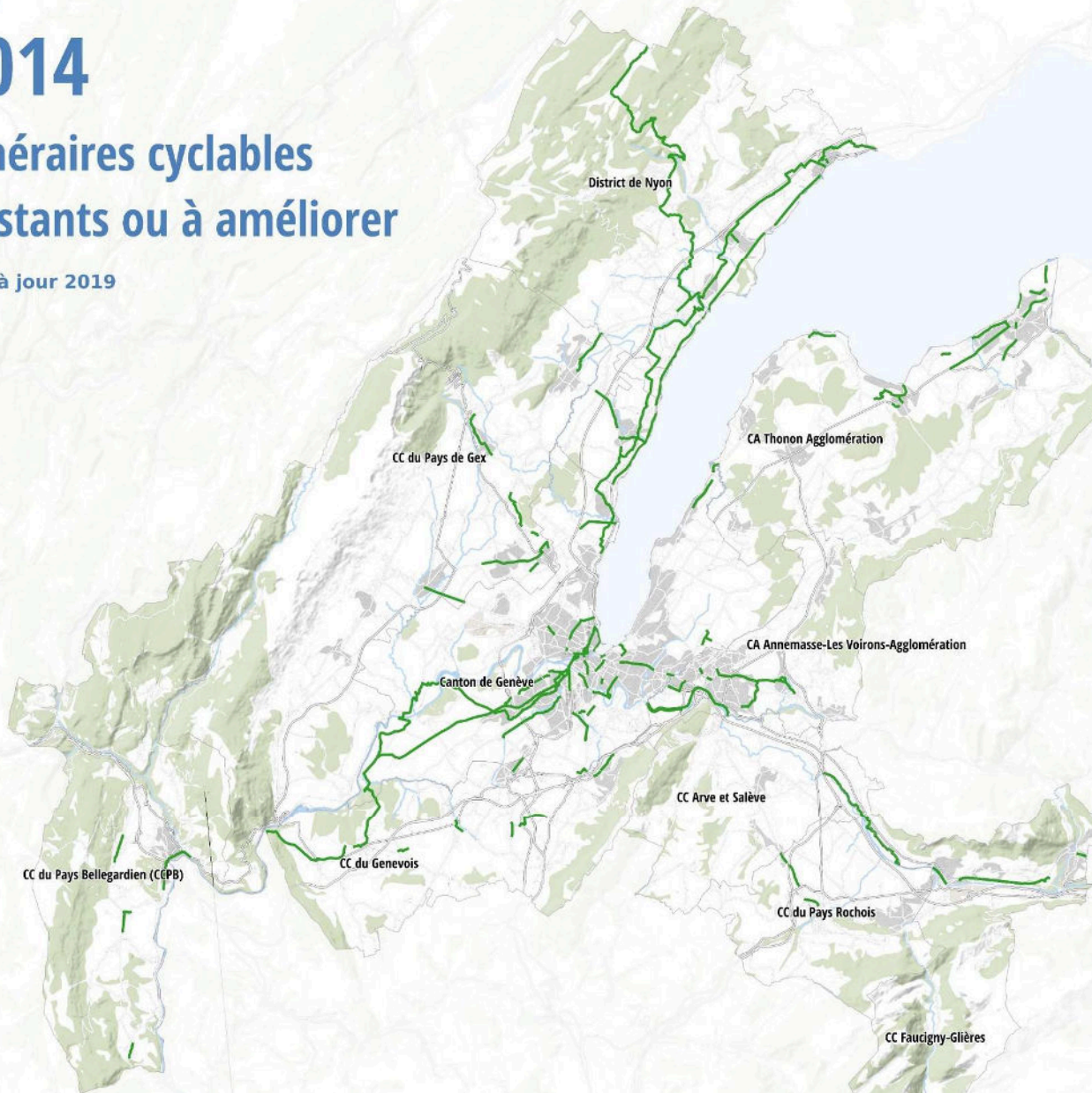




# 2014

## Itinéraires cyclables existants ou à améliorer

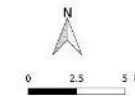
Mise à jour 2019



Suite à l'élaboration d du schéma cyclable 2030 du Grand Genève en 2014, ce document regroupe 50 itinéraires représentant 750 KM de linéaires cyclables sécurisés et jalonnés

4 itinéraires ont été intégralement réalisés sur 50 itinéraires inscrits

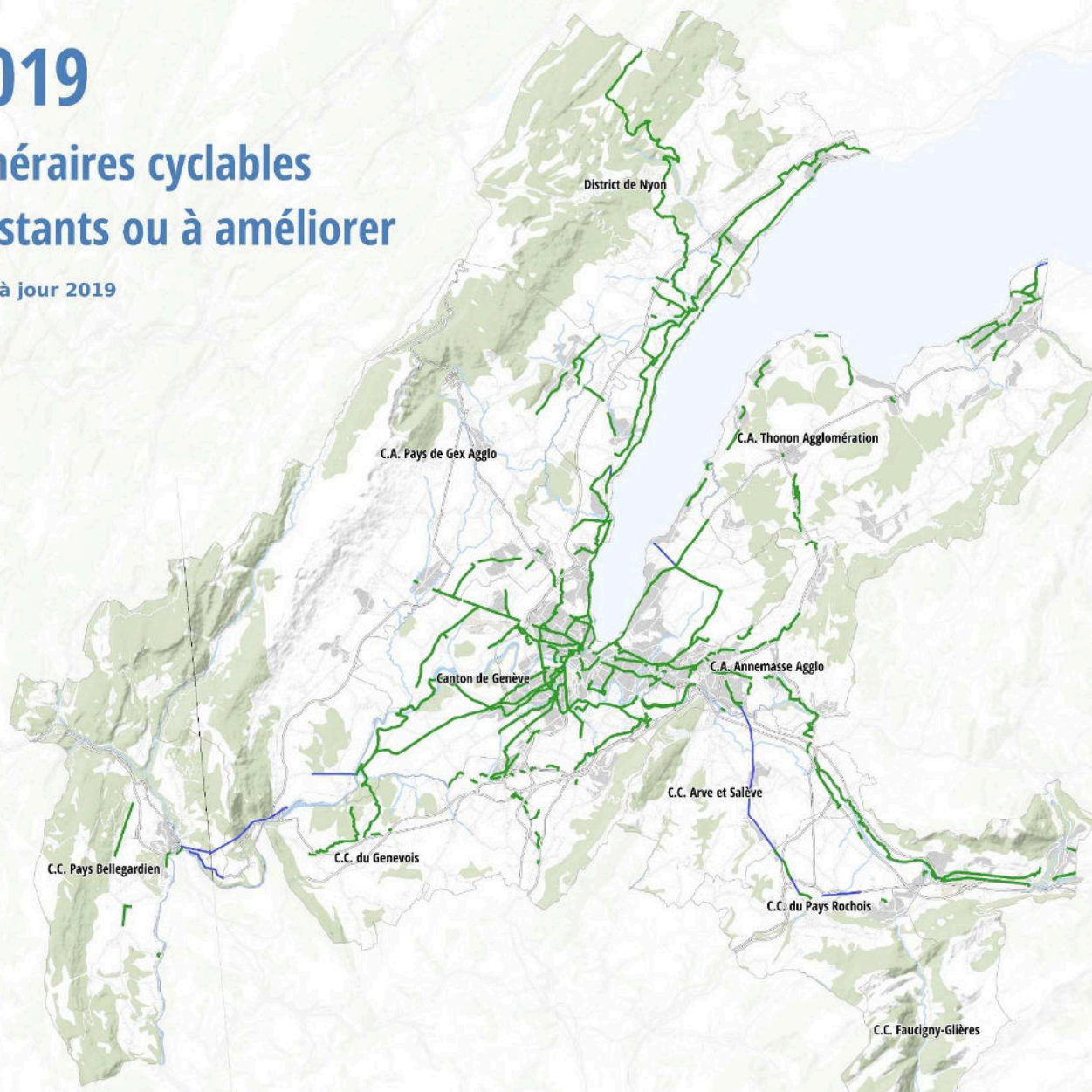
En 2014, 262 KM d'aménagements cyclables existants sont recensés dont 79 km à améliorer



# 2019

## Itinéraires cyclables existants ou à améliorer

Mise à jour 2019



Permettre de se déplacer à vélo en sécurité

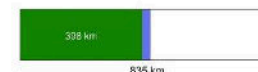
Le schéma cyclable 2030 du Grand Genève regroupe 45 itinéraires représentant 835 KM de linéaires cyclables sécurisés et jalonnés dont 29 KM de corridors d'intention.

### Légende

- Territoire du Grand Genève
- Tronçons existants ou à améliorer
- Corridors d'intention (tracés à déterminer)

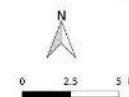
398 KM d'aménagements cyclables existants sont recensés dont 63 KM sont à améliorer

### PROGRESSION



1 itinéraire est intégralement réalisé sur 45 itinéraires inscrits

Il est considéré que l'ensemble des aménagements cyclables « à améliorer » feront l'objet d'amélioration dans la période 2019-2023.



# Plan vélo d'agglomération Grand Genève

- Mise à jour 2024

2024



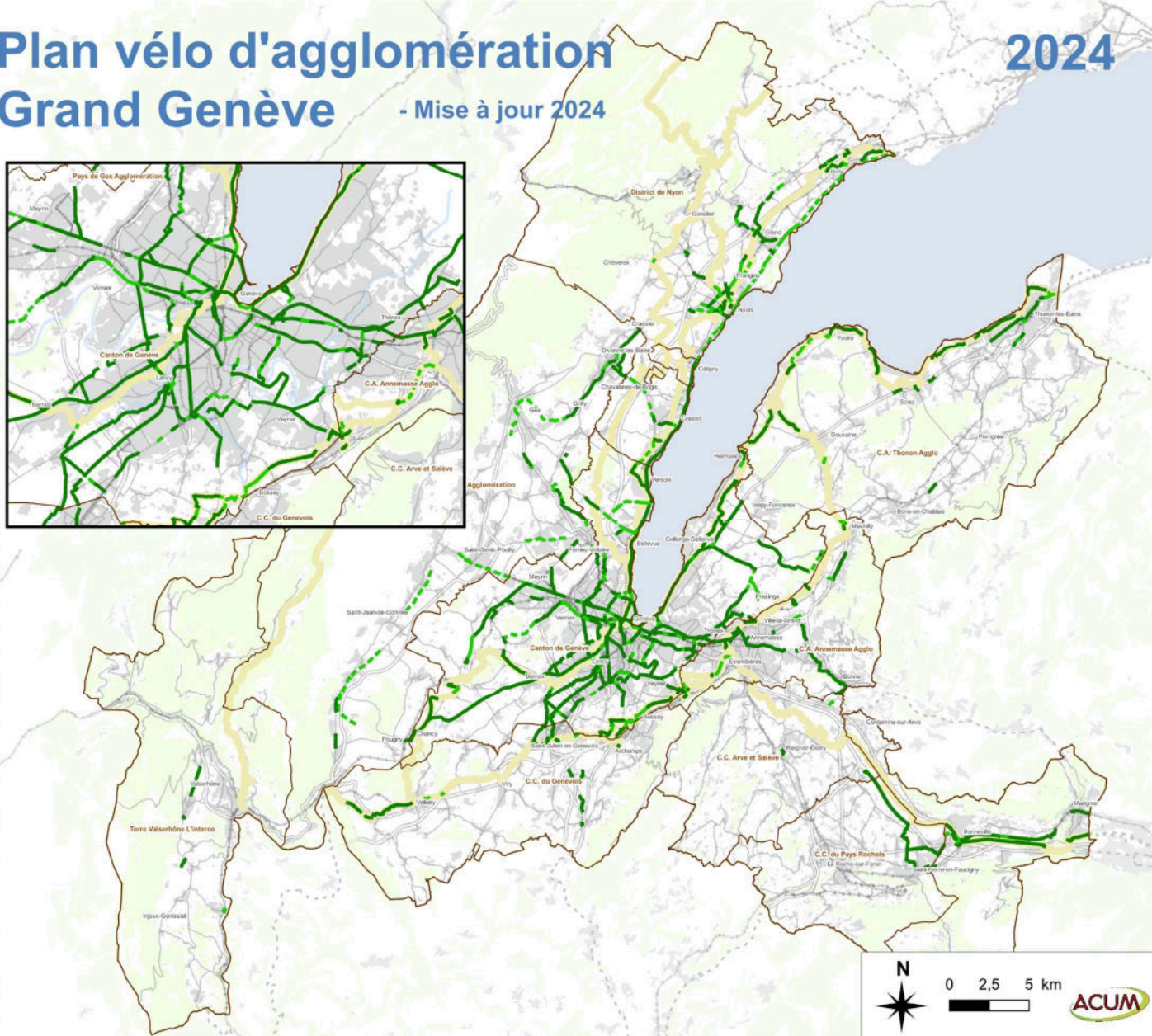
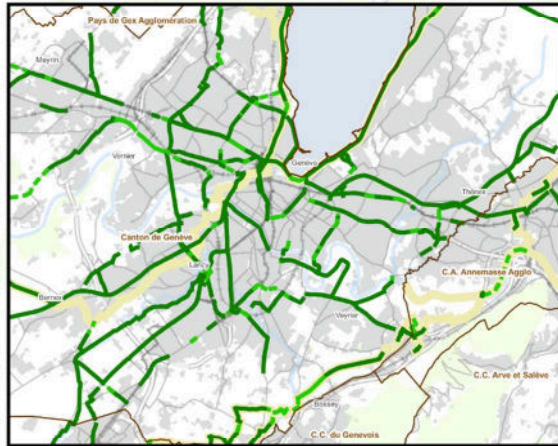
Permettre de se déplacer à vélo en sécurité

## ETAT DU RESEAU CYCLABLE EN 2024

- Existant
- - - A améliorer

**En 2024 : 374 KM d'itinéraires sont réalisés, soit 46 % du réseau total.**

- Itinéraires cyclotouristiques d'agglomération Grand Genève
- - - Itinéraires cyclables portés par les partenaires, hors périmètre Grand Genève
- Limites administratives des territoires du Grand Genève



# Plan vélo d'agglomération Grand Genève

- Mise à jour 2024

## 2028



Permettre de se déplacer à vélo en sécurité

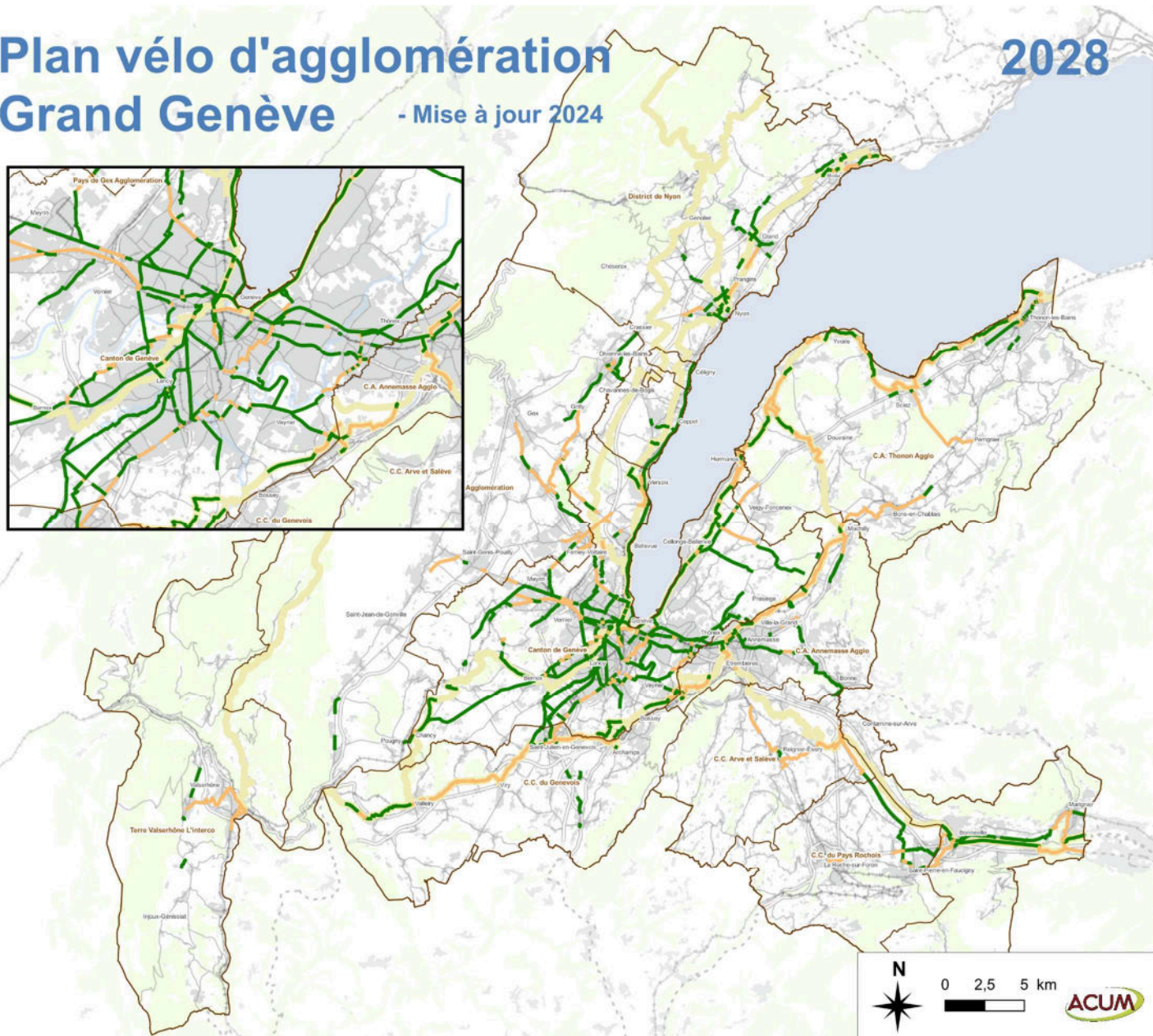
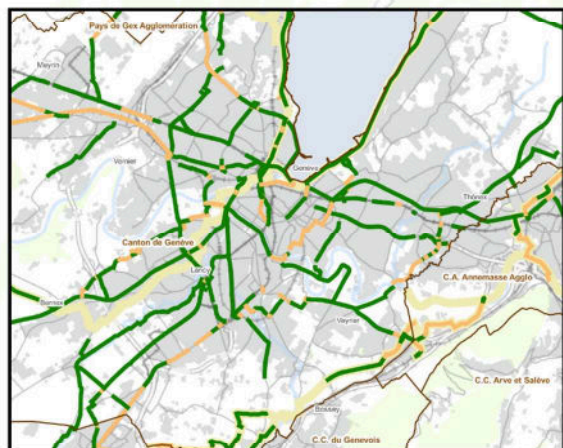
### ETAT PROJETE DU RESEAU CYCLABLE EN 2028

- Existant
- - - A améliorer
- Tronçons d'itinéraires dont la programmation est annoncée entre 2024 et 2027

**PROGRESSION**  
**+ 171 KM**

**Selon les informations fournies par les territoires en 2024 : 545 KM d'itinéraires seront existants en 2028, soit 66 % du réseau total.**

- Itinéraires cyclotouristiques d'agglomération Grand Genève
- - - Itinéraires cyclables portés par les partenaires, hors périmètre Grand Genève
- Limites administratives des territoires du Grand Genève



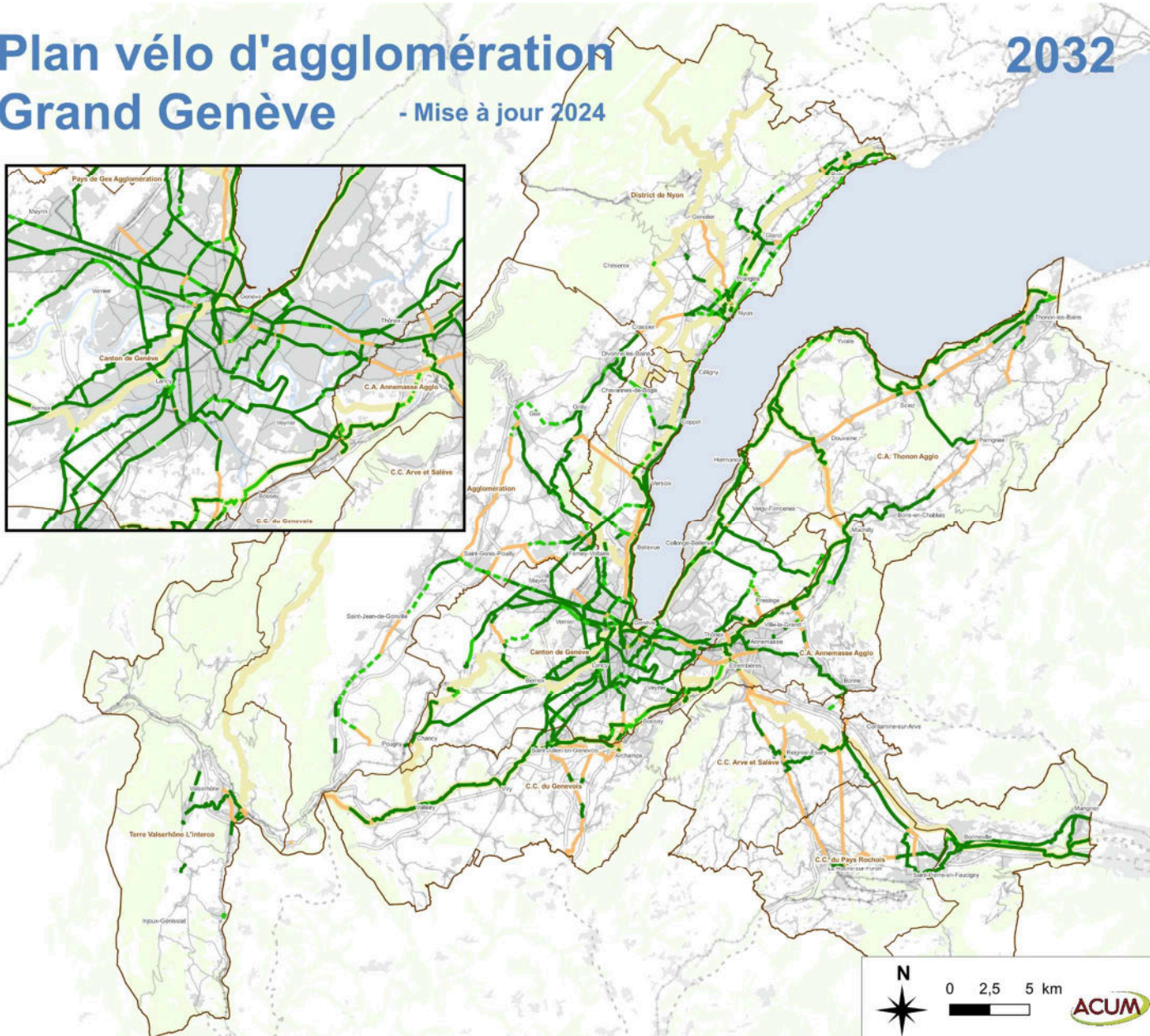
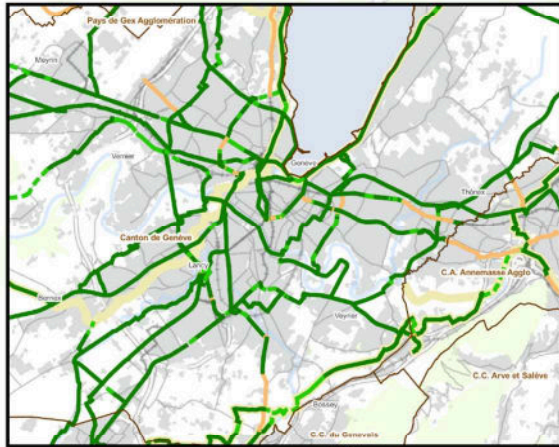
# Plan vélo d'agglomération Grand Genève

- Mise à jour 2024

2032



Permettre de se déplacer à vélo en sécurité



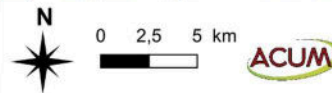
## ETAT PROJETE DU RESEAU CYCLABLE EN 2032

- Existant
- - - A améliorer
- Tronçons d'itinéraires dont la programmation est annoncée entre 2028 et 2031

**PROGRESSION  
+ 140 KM**

**Selon les informations fournies par les territoires en 2024 : 685 KM d'itinéraires seront existants en 2032, soit 83 % du réseau total.**

- Itinéraires cyclotouristiques d'agglomération Grand Genève
- - - Itinéraires cyclables portés par les partenaires, hors périmètre Grand Genève
- Limites administratives des territoires du Grand Genève



# Plan vélo d'agglomération Grand Genève

- Mise à jour 2024

2035



Permettre de se  
déplacer à vélo  
en sécurité

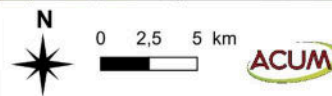
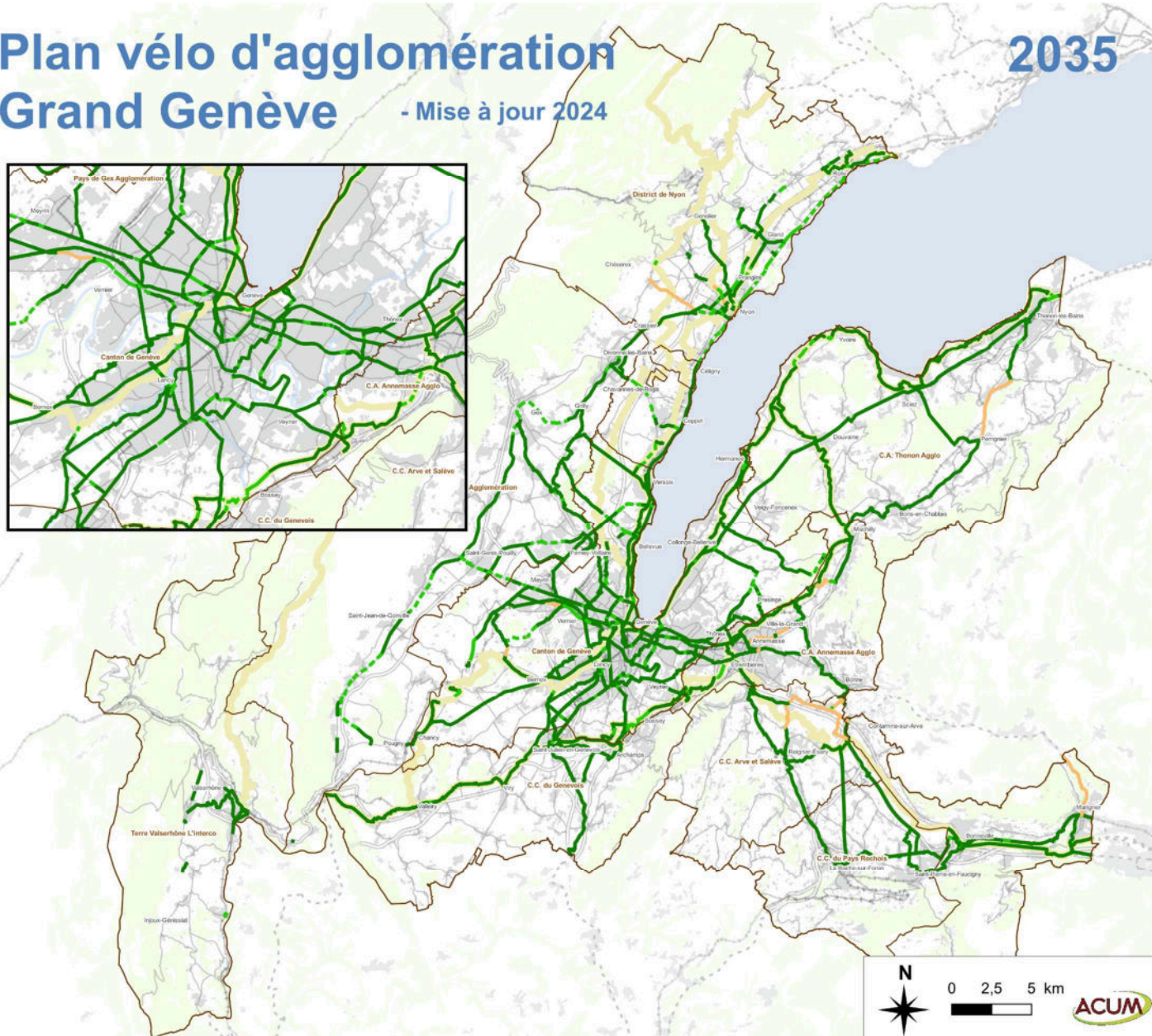
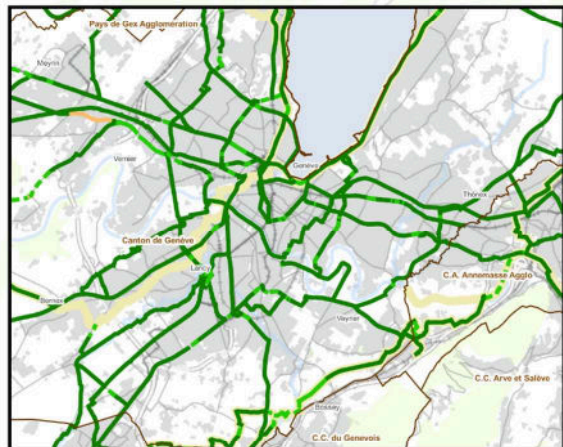
## ETAT PROJETE DU RESEAU CYCLABLE EN 2035

- Existant
- - - A améliorer
- Tronçons d'itinéraires dont la programmation est annoncée entre 2032 et 2035

**PROGRESSION  
+ 29 KM**

**Selon les  
informations  
fournies par les  
territoires en 2024 :  
714 KM d'itinéraires  
seront existants en  
2032, soit 87 % du  
réseau total.**

- Itinéraires cyclotouristiques d'agglomération Grand Genève
- - - Itinéraires cyclables portés par les partenaires, hors périmètre Grand Genève
- Limites administratives des territoires du Grand Genève



# Plan vélo d'agglomération Grand Genève à terme

- Mise à jour 2024



Permettre de se déplacer à vélo en sécurité

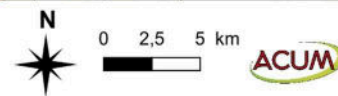
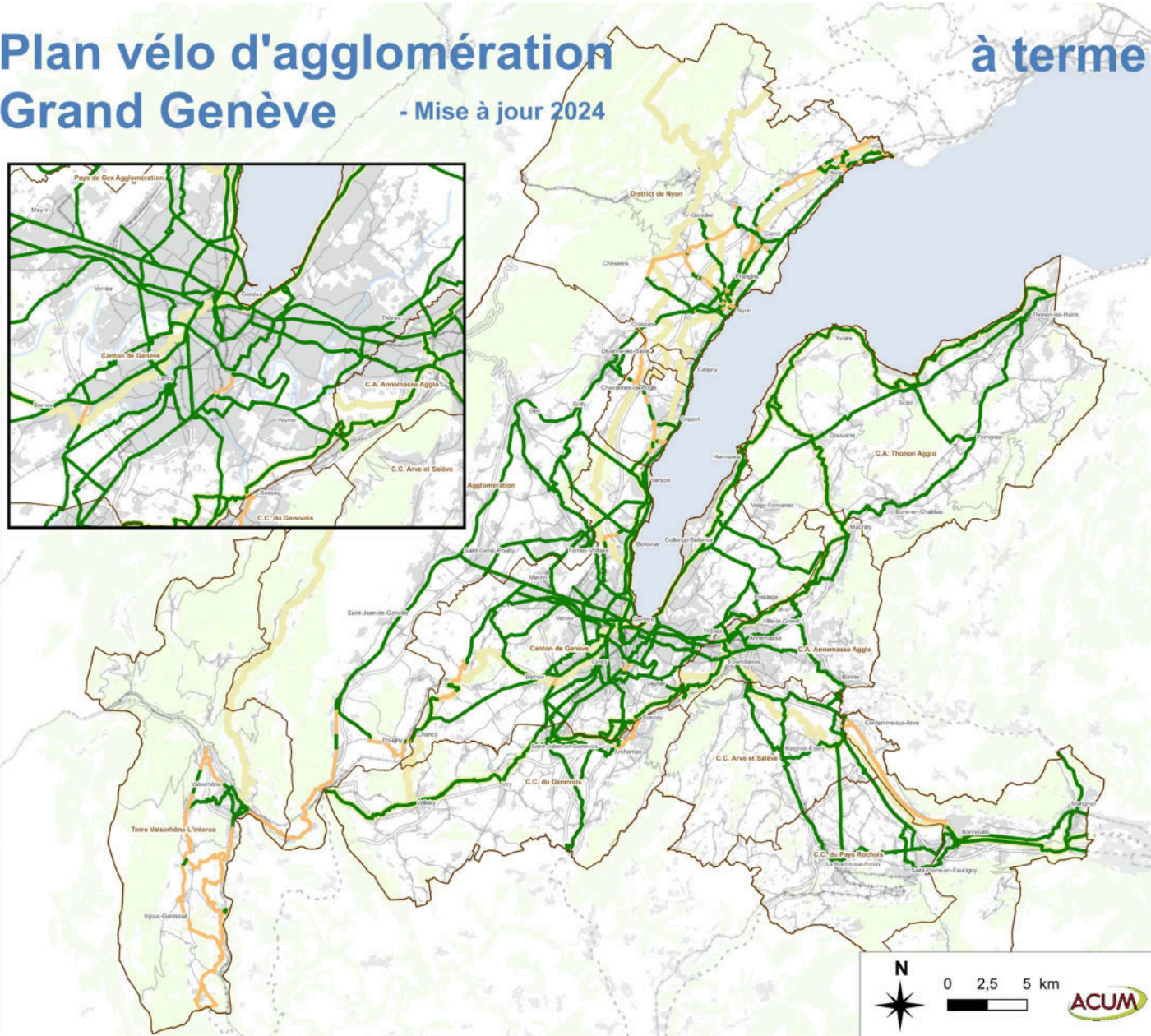
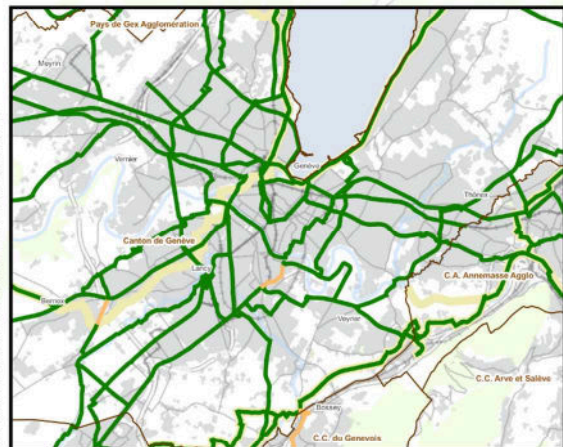
## ETAT PROJETE DU RESEAU CYCLABLE A TERME

- Existant
- - - A améliorer

**PROGRESSION**  
**+ 109 KM**

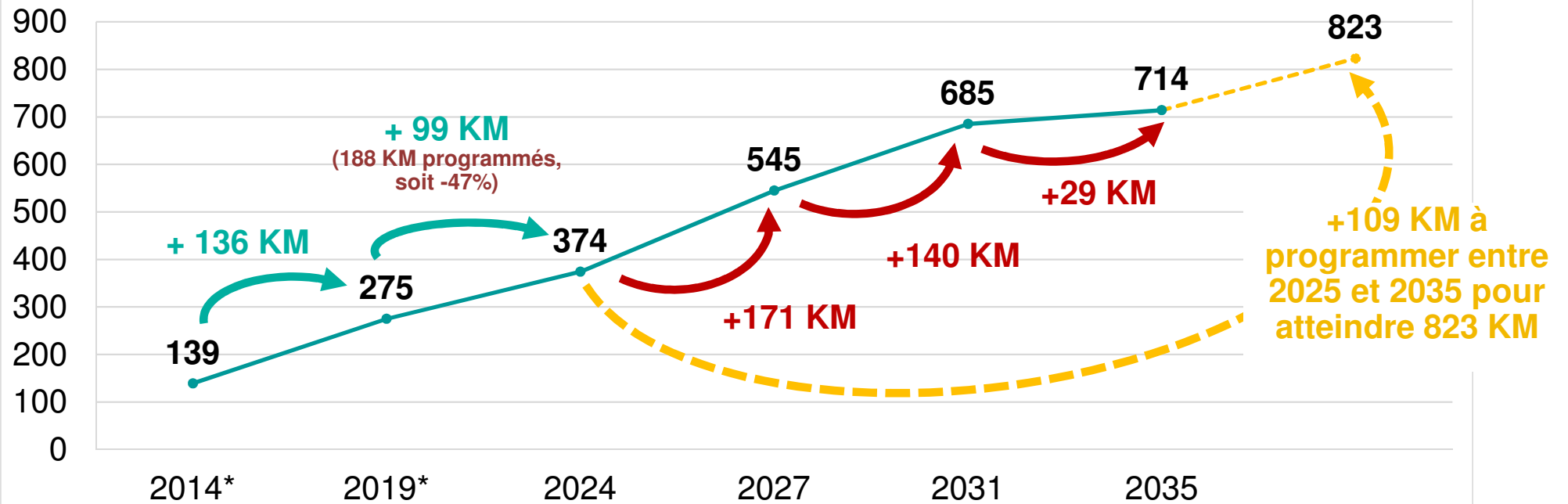
**Selon les informations fournies par les territoires en 2024 : 823 KM d'itinéraires constitueront le réseau cyclable à terme.**

- Itinéraires cyclotouristiques d'agglomération Grand Genève
- - - Itinéraires cyclables portés par les partenaires, hors périmètre Grand Genève
- Limites administratives des territoires du Grand Genève



## LE RÉSEAU CYCLABLE D'AGGLOMÉRATION : AVANCEMENT

### Avancement de la réalisation du réseau cyclable d'agglomération



Kilomètres des tronçons « aménagés » et « aménagés à améliorer ».  
\* : sans prise en compte des « grands itinéraires loisirs » pour les données avant 2024.

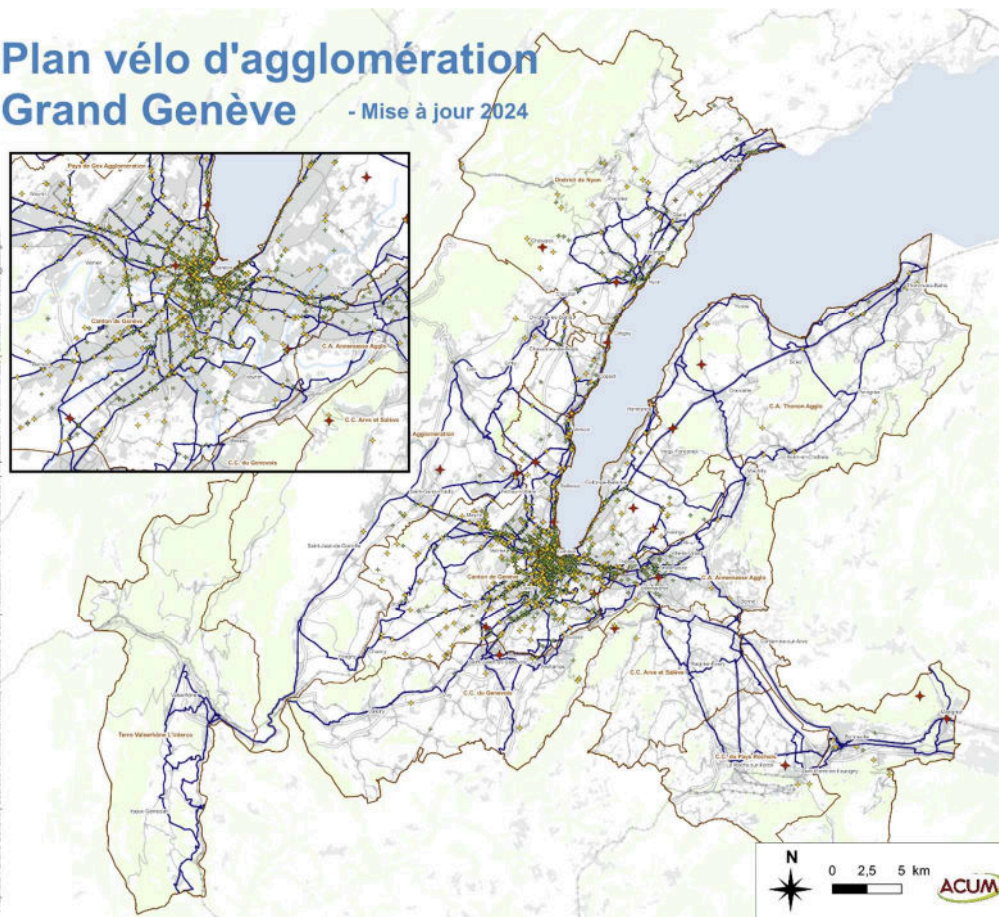
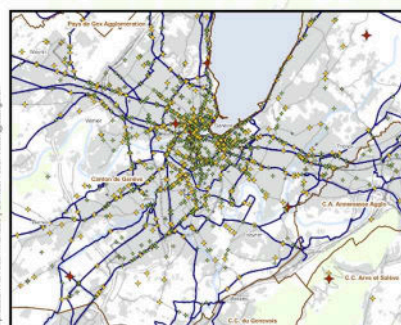


# DES PROBLÉMATIQUES À RÉSOUDRE : ACCIDENTALITÉ VÉLO

Permettre de se  
déplacer à vélo  
en sécurité

- Des **accidents vélo trop nombreux** (2182 en 4 ans, dont 23 impliquant des décès et 702 des blessés graves)
- Des **conflits entre les usagers à comprendre et démêler** rapidement :
  - gestion des différentiels de vitesse marche/vélo/voiture,
  - protection des usagers vulnérables piétons/cyclistes

## Plan vélo d'agglomération Grand Genève - Mise à jour 2024



Grand Genève  
AGGLOMÉRATION FRANCO-SUISSE

### Accidents cycles période 2019-2023 dans le Grand Genève [2182]

- Tué [23]
- Blessé grave [702]
- Blessé léger [1170]
- Pas blessé [247]
- Inconnus [39]
- [1]

— Réseau cyclable  
d'agglomération (823 KM)

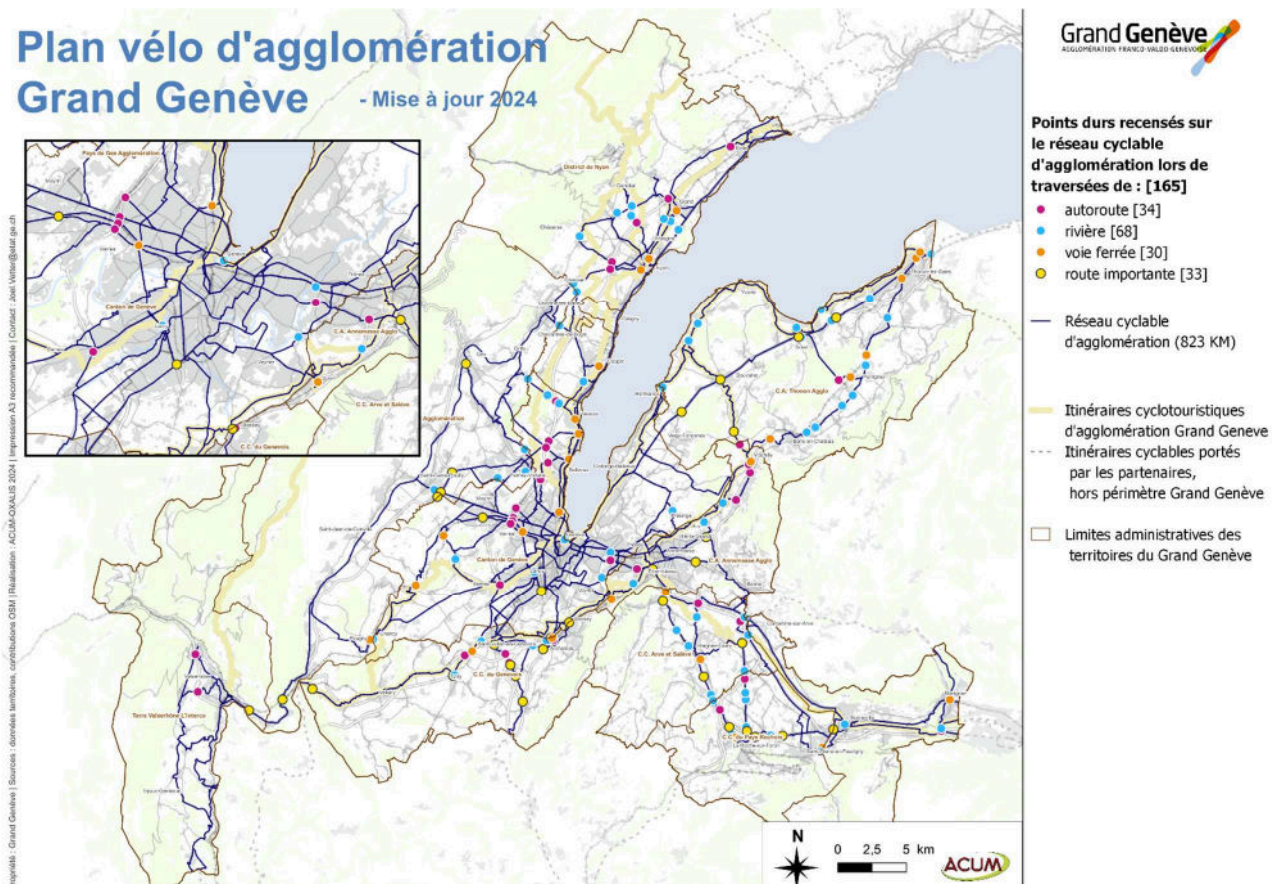
□ Limites administratives des  
territoires du Grand Genève  
• Accidents\_cycles

Mise en garde : on constate un faible nombre de données d'accidents sur plusieurs territoires du Grand Genève ; cela ne permet pas pour autant d'affirmer la rareté ou l'absence d'accidents cycles en ces lieux.  
En Suisse, il est estimé que seulement 11% des accidents cycles seraient répertoriés dans la base de données SVU-OFROU (estimation BPA, 2011). En France, le BAAC ne recenserait que 36% des accidents cycles avec Tiers, et 1,5% des accidents sans Tiers (étude UGE-ONISR, données 2017-2021).

# DES PROBLÉMATIQUES À RÉSOUDRE : DES OUVRAGES À FINANCER

Permettre de se  
déplacer à vélo  
en sécurité

- De nombreux points durs à franchir le long des itinéraires à créer :
  - Autoroute
  - Rivière
  - Voie ferrée
  - Route importante
- Au moins **165 ouvrages d'art à financer** (non exhaustif), en plus des 540 KM d'aménagements à réaliser

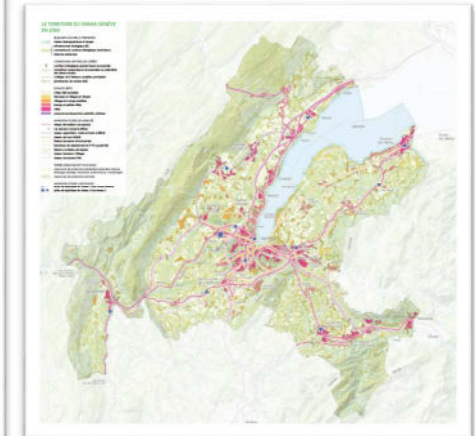


# DES PROBLÉMATIQUES À RÉSOUDRE : DES MOYENS À DÉPLOYER

- **Une dynamique globale sur l'agglomération**  
(10 territoires)
- **Des délais à respecter :**
  - Engagements territoriaux (Vision territoriale transfrontalière, projets d'agglomération)
  - Engagements de transition écologique (Charte Grand Genève en Transition)

→ **Besoin d'augmenter les moyens humains et financiers pour tenir les engagements**

Permettre de se déplacer à vélo en sécurité



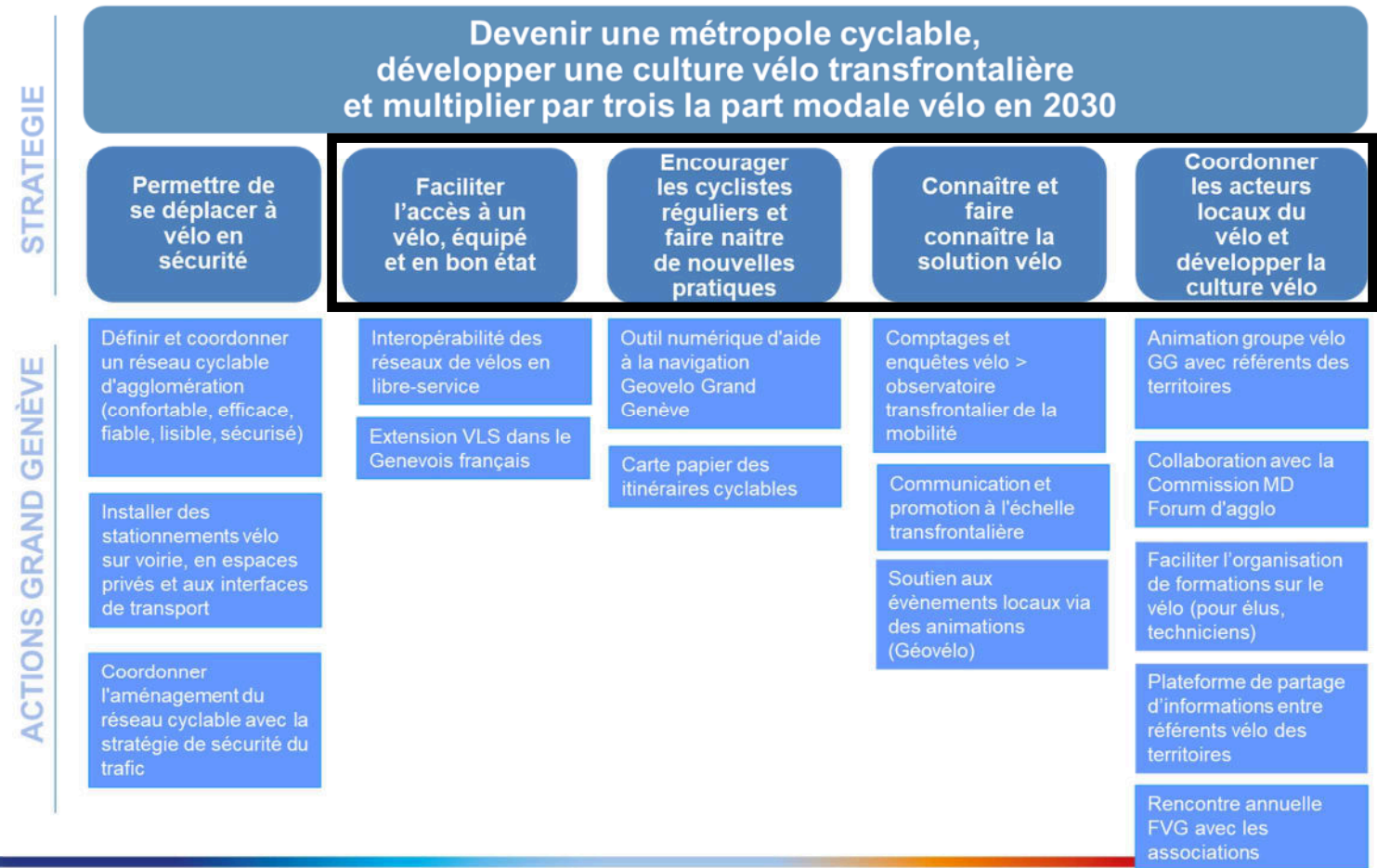
# LA STRATÉGIE VÉLO DU GRAND GENÈVE

Stratégie plan vélo Grand Genève (édition 2024)

3 objectifs

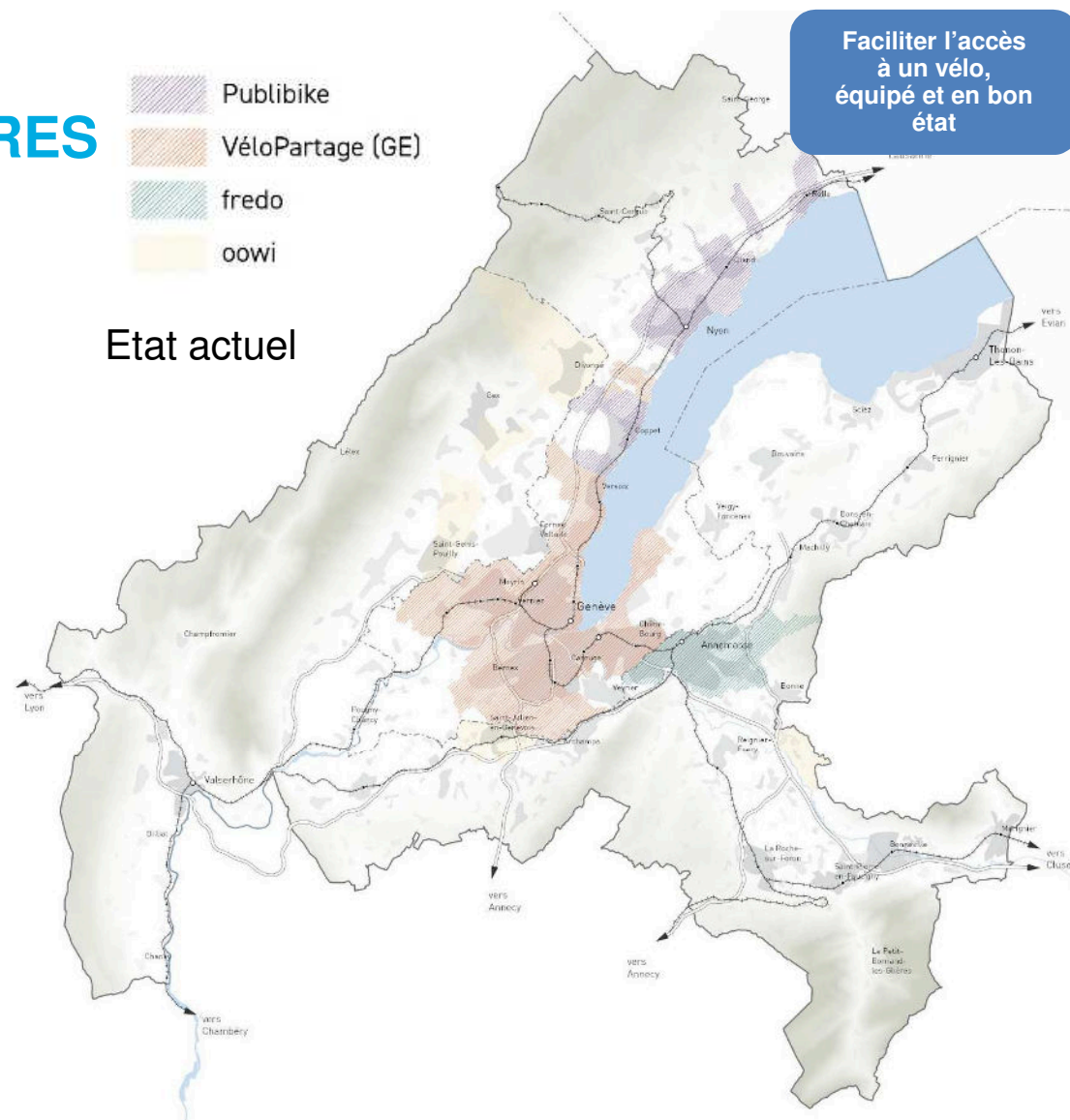
5 attentes

15 actions



# UN VÉLO PAR DELÀ LES FRONTIÈRES

- A l'étude : déploiement d'un système de **Vélos en Libre Service (VLS) transfrontalier** pour un déploiement à l'horizon 2027
- Faciliter les connexions vélo + transports publics

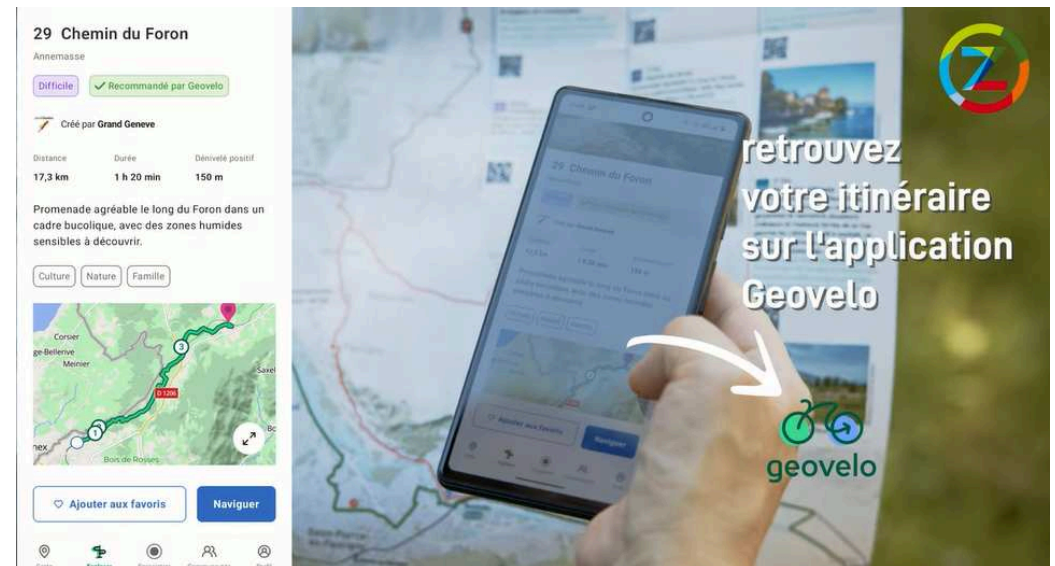


# MULTIPLIER LES PRATIQUES

- Découvrir le potentiel vélo grâce à **Geovelo Grand Genève** (depuis 2019)
  - Guidage GPS
  - Challenge
  - Animations
- **Carte des balades à vélo (2024)**

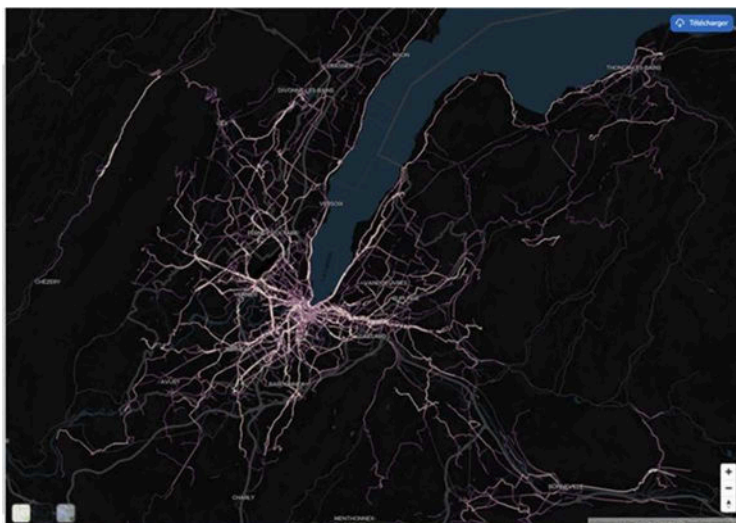


Encourager les cyclistes réguliers et faire naître de nouvelles pratiques



## CONNAÎTRE LES PRATIQUES

- Comptages automatiques et manuels
- Trajets (origines – destinations)
- Profils et besoins des cyclistes



# FAIRE CONNAITRE LA SOLUTION VÉLO



Le vélo : de **multiples bénéfices** pour les **collectivités** et les usagers.

Les **politiques cyclables** requièrent des **investissements publics**, notamment pour amorcer le changement, mais les projets vélos :

- vont de pair avec l'amélioration du cadre de vie, du paysage et de la voirie, et sont grandement appréciés des habitants
- sont les moins onéreux de tous les projets de mobilité (TP, TIM)
- induisent des **retours sur investissement nombreux, plurisectoriels, et considérablement élevés.**

Donner une nouvelle place au vélo à l'horizon 2030 :

- comme **moyen de transport à part entière**,
- **ou en combinaison avec les TP** pour les longues distances.

Connaître et faire connaître la solution vélo

## LE VÉLO SANTÉ

**VÉLO - BOULOT**

- 6 KG : Perte de poids moyenne lors de la première année de vélo-boulot
- +4,15% : PRODUCTIVITÉ
- 15% : ABSENTÉISME

**1/2 DE L'EXERCICE QUOTIDIEN** recommandé chez les enfants (3 KM aller-retour)

**ÉCONOMIQUE**

**COÛT ANNUEL**

- 10 000\$ : Voiture
- 3600\$ : Vélo-boulot
- 400\$ : Vélo

**32 000\$ ÉCONOMIES** (en 5 ans) en préférant le cocktail transport à l'auto-solo

**EFFICACE**

- 5 KM EN MILIEU URBAIN : 25 MINUTES (ou moins) (c'est la garderie, c'est le travail, c'est la piscine, c'est l'épicerie)
- ON ÉVITE LE TRAFIC!
- FACILE À STATIONNER!

**RENTABLE**

- PAYANT POUR LA SOCIÉTÉ : 1 KM (+22% pour le vélo, -20% pour la voiture selon une analyse coût / bénéfice (sans infrastructures, efficacité, etc.))
- COÛT D'ENTRETIEN MOINDRE : usure de la chaussée 9600 VÉLOS = 1 VOITURE
- ÉCONOMIE D'ESPACE : 1 Vélo = 10 Voitures

**ÉCOLO**

AUCUNE POLLUTION

**C'EST AGRÉABLE!**

Crédit : Vélo Québec



# S'ORGANISER

## Des dynamiques territoriales en cours...à renforcer :

- Communes
- 10 territoires : Cantons et Intercommunalités
- Départements (exemples: financement des véloroutes départementales et projets d'accès aux collèges 3KM)

## Des espaces de coopération entre les territoires à l'échelle Grand Genève :

- « Groupe vélo Grand Genève »
- Projet d'agglomération, avec cofinancements de mesures Mobilité Active (PA4 en cours, PA5 pour les projets 2028-2031, PA6 pour 2032-2035 ...)

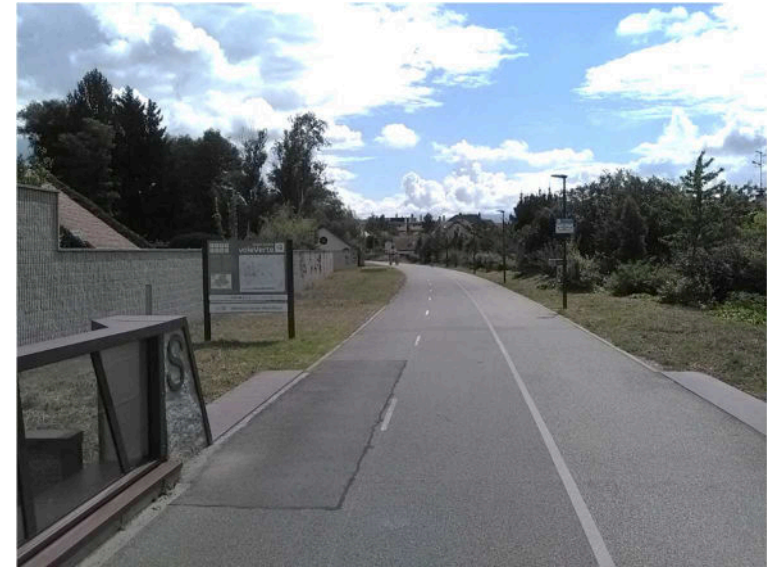
Coordonner les acteurs locaux du vélo et développer la culture vélo



# LES PROCHAINS PAS

**Donner une nouvelle place au vélo et aux cyclistes à l'horizon 2030.**

1. Accompagner les dynamiques à l'œuvre.
2. Faire connaître les bénéfices individuels et collectifs du vélo.
3. Soutenir les changements de comportement.
3. Mettre en œuvre la stratégie d'agglomération.
4. S'assurer de la bonne réalisation des engagements locaux.
5. Participer aux RDV vélos à venir dans l'agglomération.
6. Déployer de nouveaux concepts :
  - 2007-2027 : les voies vertes d'agglomération
  - 2024-2040 : les « axes forts vélo » et l'intermodalité



## À RETENIR : PLAN VÉLO D'AGGLOMÉRATION DU GRAND GENÈVE



**278 KM** d'itinéraires cyclables  
d'agglomération aménagés **+96 KM**  
à améliorer  
→ 30% du total des aménagements recensés dans l'agglomération



Depuis 4 ans  
(2019-2023)

**+99 KM**  
d'aménagements cyclables

**- 47%** par rapport  
aux annonces de 2019 

D'ici 4 ans  
(2024-fin 2027)



sont annoncés **+171 KM**



Achèvement en  
2035 avec

**823 KM** de réseau cyclable      
dont **66% de site propre**  **540 KM de pistes  
cyclables ou voies vertes**



## LIENS UTILES

<https://www.grand-geneve.org/webinaires>  
replay et présentation du webinaire

<https://www.grand-geneve.org/velo>  
cartes techniques et présentations disponibles prochainement  
carte des balades à vélo



## CONTACT

Joël Vetter, chef de projet mobilité Grand Genève, [joel.vetter@etat.ge.ch](mailto:joel.vetter@etat.ge.ch)

- LES QUESTIONS DEVRONT ÊTRE POSÉES DANS LE FIL DE DISCUSSION
- LES QUESTIONS SERONT SÉLECTIONNÉES PAR LES ANIMATEURS

REPLAY ET FAQ À RETROUVER SUR  
[WWW.GRAND-GENEVE.ORG/WEBINAIRES](http://WWW.GRAND-GENEVE.ORG/WEBINAIRES)

30' MIN D'ÉCHANGES

# MERCI



[www.grand-geneve.org](http://www.grand-geneve.org)

